

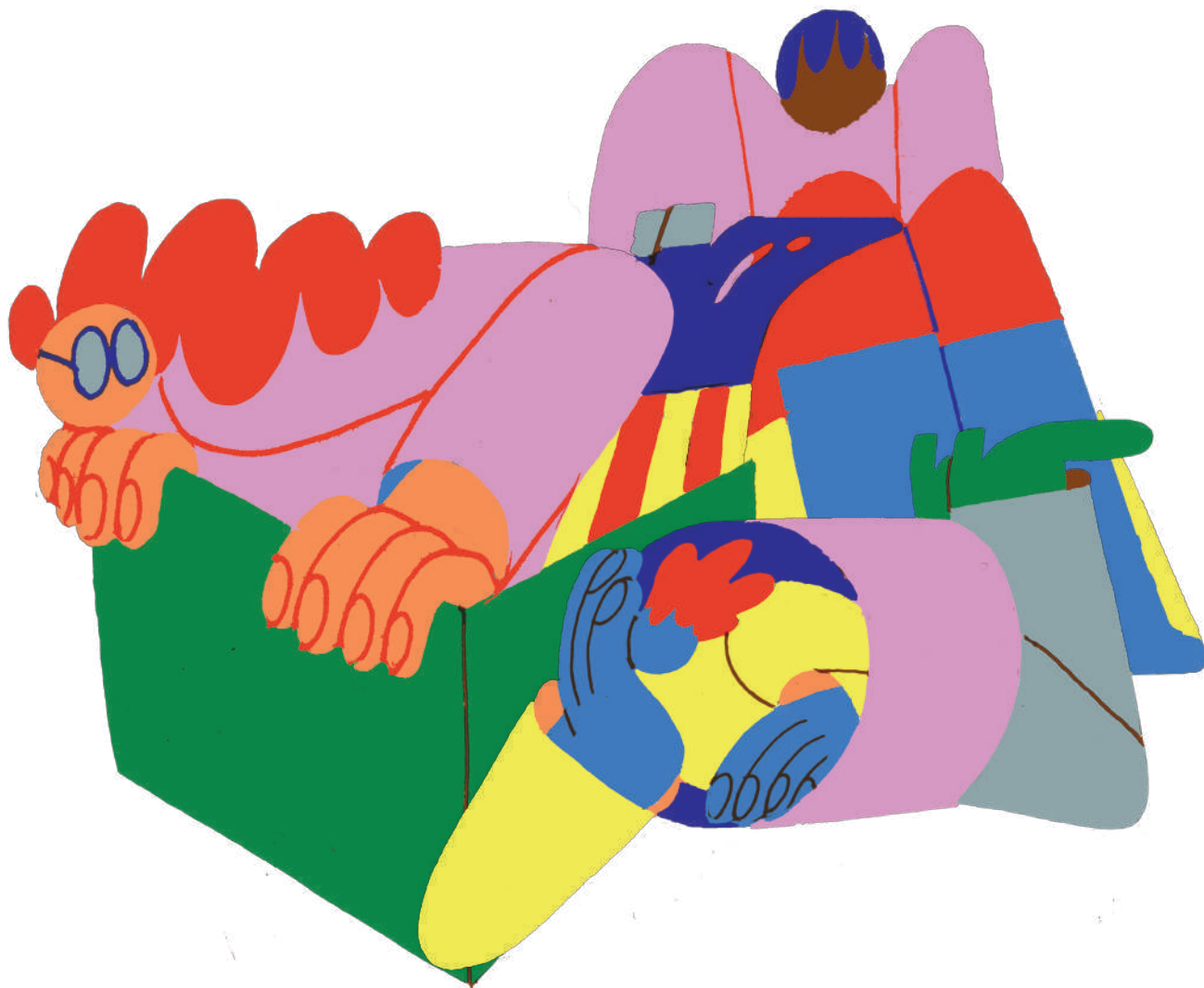
# les rencontres pro art du festival momix

2<sup>ème</sup>  
Édition

**DÉCOUVREZ 25 PROJETS  
JEUNE PUBLIC EN COURS  
DE CRÉATION**

**Samedi 29 - Dimanche 30 janvier 2022  
Samedi 5 - Dimanche 6 février 2022**

À la Maison de la Citoyenneté  
18 rue de Ruelisheim - 68260 Kingersheim



## Sommaire

- Infos pratiques p.2
- Les cles du 1er week-end p.3
- Les cles du 2e week-end p.8

Cette année encore, le festival Momix a souhaité offrir un temps privilégié pour découvrir de nombreuses compagnies jeune public. C'est un moment d'échange unique, qui vous permet d'aborder les projets de plus d'une vingtaine de compagnies venues de toute la France. Les Rencontres Pro-Art sont votre rendez-vous incontournable pour découvrir les créations de demain.



### Objectifs

Faciliter le contact entre les programmat·eur·rice·s et les compagnies.

Permettre aux programmat·eur·rice·s de prendre connaissance des créations en cours.

Développer les possibilités de soutien en production, accueil en résidence et/ou préachat.

#### À noter :

Les informations techniques et la durée des projets sont données à titre indicatif puisque la majorité des spectacles est en cours de création.

### Quel format ?

#### Des rencontres individuelles

Des rendez-vous en tête à tête avec les compagnies, autour d'une table, pour une durée de 25 minutes.

**La réservation des créneaux est obligatoire.**

#### Les présentations de projets collectives

Toutes les infos page 7 et 12

#### Michelle (...) de la Cie Les Méridiens

le dimanche 30 janvier à 10h30, dans l'Agora de la Maison de la Citoyenneté

#### La Valise à histoires de la Cie l'Indocile

le dimanche 6 février à 11h, dans l'Agora de la Maison de la Citoyenneté

### Comment participer ?

#### Pour participer aux Rencontres individuelles

Vous devez obtenir votre accréditation sur le site [www.momix.org](http://www.momix.org), vous rendre sur la page dédiée aux Rencontres Pro-Art, puis cliquer sur : Prendre rendez-vous avec une compagnie.

#### Pour participer aux présentations de projets collectives

Réservation obligatoire via la page des Rencontres.

Notre équipe reste à votre disposition pour vos questions et modifications de RDV.

Notez que les RDV sont nominatifs.

Les personnes ayant obtenu une confirmation de RDV pourront être accompagnées d'une seule autre personne de leur structure, sous réserve de place dans la salle le jour même.

### Contacts :

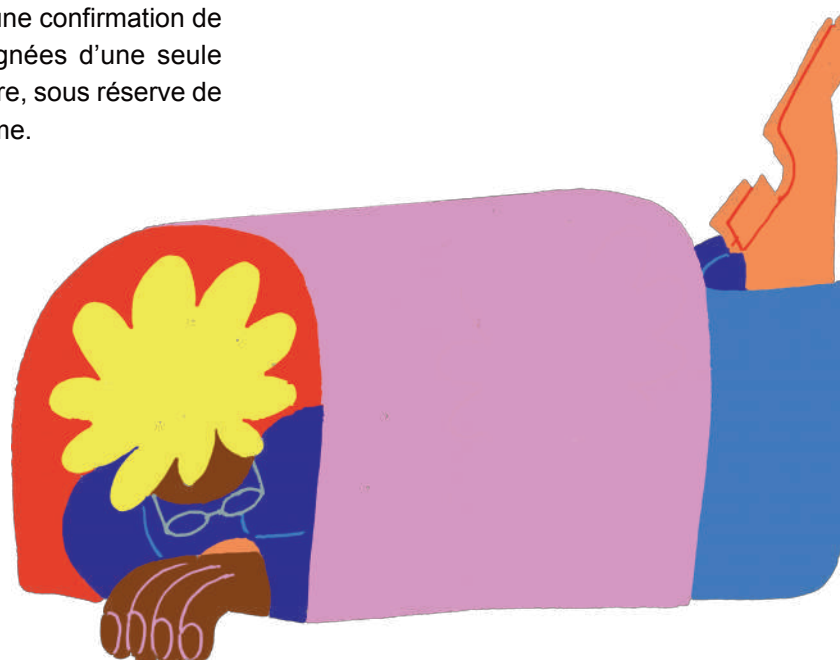
• Tiffen Golzne  
[tiffen.golzne@crea-kingersheim.fr](mailto:tiffen.golzne@crea-kingersheim.fr)

06 48 30 83 08  
03 89 57 30 57

• Justine Roth  
[culture1@crea-kingersheim.fr](mailto:culture1@crea-kingersheim.fr)  
07 77 06 90 14  
03 89 57 30 57

#### À noter :

Nous vous garantissons un accueil dans le respect des règles sanitaires, qui vous seront communiquées courant janvier.





@Françoise Gorla

## LES MOUVEMENTS MINUSCULES - LE PETIT B

MARION MUZAC

### Danse / + 3 mois / 20 min / Occitanie et Hauts-de-France

LE PETIT B propose une aventure de la perception. Déclinable sur les plateaux ou en format in-situ, cette création invitera les enfants à pénétrer dans une installation mouvante dans laquelle ils pourront voir, sentir, toucher, et mettre leur corps en jeu. Sous l'impulsion des gestes, les textures de cette installation seront transformées, les volumes à géométrie variable et les états de corps en perpétuelle évolution. Cette aventure sensorielle sera enveloppée par une relecture du Boléro de Ravel.

### Date de création

Novembre 2022

### Besoins recherchés

Préachats

### Infos techniques

Jauge : 2 classes par représentation

2 formats : un format plateau avec technique & un format léger in-situ pour petit espace

### Partenaires du projet

Production : Le Gymnase CDCN Roubaix – Hauts-de-France ; Coproduction (en cours) : Agence culturelle départementale Dordogne-Périgord, L'échangeur - CDCN Hauts-de-France, La Manufacture CDCN Nouvelle-Aquitaine Bordeaux, La Rochelle, Le Rive Gauche – scène conventionnée d'intérêt national art et création – danse, Chorège - CDCN Falaise Normandie, La Place de la Danse CDCN Toulouse - Occitanie, La Comédie de Clermont-Ferrand Scène Nationale. Un projet porté par LOOP – réseau pour la danse et la jeunesse

Contact Célia Bernard - 06 14 96 17 28

[rp.prog@gymnase-cdcn.com](mailto:rp.prog@gymnase-cdcn.com)



© Rodolphe Brun

## POUSSE POUSSETTE - ATELIER MOBILE

### Théâtre d'objets et musique / de 15 mois à 3 ans / 25 min / Grand Est

Fidèles à nos interrogations autour de la famille et du couple, Pousse Poussette traitera de la relation grand-parent / petit enfant au cœur d'un spectacle pour le très jeune public dans l'espace public. Un bébé malicieux qui s'échappe, des grand-parents toujours amoureux, des petits pots cassés, un biberon toujours trop chaud ! Comment se remettre à pouponner quand on a tout oublié ! À la lisière de la marionnette, du théâtre d'objet et de la magie, Pousse Poussette évoquera un univers un peu décalé où le son prendra une place narrative.

### Date de création

Printemps - été 2023

### Besoins recherchés

Partenaires intéressés pour des résidences de recherche en milieu scolaire au 1er semestre 2022, Résidences de répétitions avec test devant le très jeune public (4 semaines), coproductions, préachats

### Infos techniques

Joue dans l'espace public Ouverture : 7m

Profondeur : 7m — Montage, démontage : à définir Jauge : 50

Pas d'occultation nécessaire

### Partenaires du projet

La DRAC - résidence de recherches en milieu scolaire avec le dispositif GIF ACMISA, recherches et discussions en cours

### Contact

Vanessa Guillaume - 06 71 20 29 94

[compagnie@atelier-mobile.fr](mailto:compagnie@atelier-mobile.fr)

[www.atelier-mobile.fr](http://www.atelier-mobile.fr)



© Atelier Blonski

## BROUTILLE - COMPAGNIE BLEU RENARD

### Danse et théâtre d'objets / 2 versions : tout public (+ 5 ans) / 45 min ; tout-petits (de 8 mois à 4 ans) / 30 min (tout-petits) / Grand Est

Brouille est une pièce chorégraphique pour 100 peluches et 2 interprètes (musicien et danseuse). Les peluches s'animent peu à peu et s'agencent en un paysage de douceur, une montagne insolite, une cabane incroyable. Certaines prennent vie, déployant le récit de leurs mythologies drôles ou tragiques. Via la figure du doudou, Brouille traverse les territoires du sensible, de l'intime, du sacré et examine les rapports entre humains et animaux : filiations, fraternités, rivalités, territoires...

### Date de création

Janvier 2023

### Besoins recherchés

Préachats

### Infos techniques

Ouverture : 6m — Profondeur : 6m — Hauteur : 3m

Montage : 1 jour — Démontage : une demi-journée

Jauge : 180 à 200 (tout public) et 60 à 80 (tout-petits)

Occultation nécessaire

### Partenaires du projet

La Saline - Soultz-sous-Forêts, La Castine - Reichshoffen, Relais Culturel d'Erstein, Saison Culturelle Sur les Sentiers du Théâtre, L'Illiad - Illkirch, TJP - CDN Strasbourg, Grand Est (chantier COI), Drac Grand Est et Rectorat de l'Académie de Strasbourg (résidence GIP-ACMISA), CREA - scène conventionnée Jeune Public - Kingersheim (Rencontres Pro-Art), L'Évasion - Sélestat, Maison des Arts - Lingolsheim, Fabrique de Théâtre - Strasbourg

### Contact

Toinette Lafontaine

07 60 57 38 34 / [toinette.lafontaine@gmail.com](mailto:toinette.lafontaine@gmail.com)





© Emma Lloyd

## SUZANNE AUX OISEAUX - SCOPITONE&CIE

**Objets et marionnettes / + 6 ans / 50 min / Bretagne**

Suzanne aux oiseaux, d'après l'album jeunesse éponyme de Marie Tibi & Céline Guiné.

Marionnettes, théâtre d'objets, sons et performances mélangés à un terreau fertile vont permettre à ce parc, où se situe l'histoire, de se développer. Tandis que le souvenir des terres natales des personnages jaillit à travers les lattes d'un banc public, les feuilles d'un arbre « magique » vont parcourir les saisons sous la lueur d'un réverbère témoin d'une profonde amitié...

### Date de création

Octobre 2022

### Besoins recherchés

Coproductions, préachats

### Infos techniques

Ouverture : 8m — Profondeur : 8m — Hauteur : 5m  
Montage : 8h — Démontage : 2h — Jauge : 120-150  
Occultation nécessaire

### Partenaires du projet

Le Mouffetard - Théâtre des arts de la marionnette - Paris, Le Sablier - Iles, L'Hectare - Territoire vendômois - Centre national des arts de la marionnette - Vendôme, Le Bateau feu - scène nationale de Dunkerque, Festival Momix - Kingersheim, L'Échalier - Saint Agil, Théâtre Lisieux Normandie, Le Sabot d'or - Saint Agil, Théâtre des 3 vallées MJC Palaiseau, La Paillette - Maison de la jeunesse - Rennes, Bouffou théâtre à la coque - Hennebont, Festival Marionnet'ic, La Nef - Manufacture d'utopie, Réseau Ancre Bretagne, Lillico - Rennes, Espace Athéna - Auray - Le Créa - Festival Momix

### Contact

Fanny Dugravot  
06 75 46 32 13 / [diffusion@hectores.fr](mailto:diffusion@hectores.fr)  
<https://www.scopitoneetcompagnie.com>



© Entre chien et loup

## SIMÉON SIMÉONE - ENTRE CHIEN ET LOUP

**Théâtre d'intervention pour salle de classe / + 7 ans / 40 min (+20 min de discussion) / Bourgogne-Franche-Comté**

Siméon Siméone, c'est un spectacle de théâtre d'intervention surprise pour les enfants découvrant, à leur arrivée dans leur classe, un.e nouveau.velle camarade vivant à l'époque de la 2<sup>nd</sup>e Guerre Mondiale. Un secret trop dur à dire, la séparation d'avec sa famille, la résilience et la confiance seront les thèmes abordés. Naviguant entre fiction et réalité documentée, dans un espace de jeu habité par des objets du passé, les enfants d'aujourd'hui aideront le personnage à avancer dans sa quête.

### Date de création

Décembre 2022

### Besoins recherchés

Résidences à l'automne 2022, coproductions, préachats à partir de janvier 2023

### Infos techniques

Montage : 1h30

### Partenaires du projet

Très Tôt Théâtre - Scène conventionnée jeunes publics à Quimper, Le Créa - scène conventionnée à Kingersheim, Communauté de Communes Erdre et Gesvres, L'Azimut-Antony - Châtenay-Malabry, Recherches en cours

### Contact

Marion Pancrazi  
06 73 40 05 11  
[marion@cie-entrenchienetloup.net](mailto:marion@cie-entrenchienetloup.net)  
<https://www.cie-entrenchienetloup.net>



© stocklib\_somsong

## CARTOON - LA COMPAGNIE DE LOUISE

**Théâtre / + 7 ans / 60 min / Nouvelle Aquitaine**

Jimmy et sa famille habitent Normal Street à Normal-ville. Tout ce qu'il y a de plus normal.

Sauf que pas du tout, ce sont des cartoons qui ne grandissent et ne meurent jamais.

Un jour la mère va confondre le biberon avec sa dernière potion : bébé devient invisible et Jimmy - qui y goûte - se met à grandir, souffrir... à devenir humain.

Et si pour exister il fallait accepter la souffrance, et la mort à la fin ? Mike Kenny interroge avec humour, finesse et puissance la normalité et notre désir de vivre.

### Date de création

Février 2023

### Besoins recherchés

Résidences, coproductions, préachats

### Infos techniques

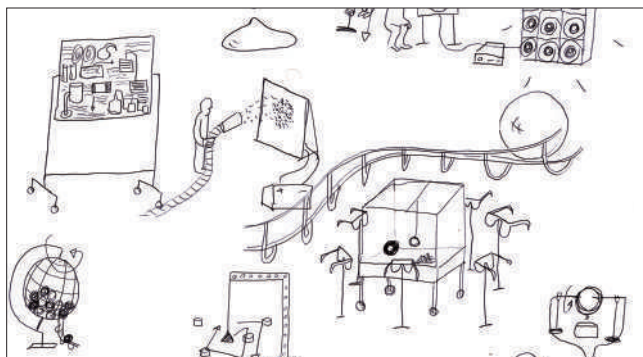
Ouverture : 8m — Profondeur : 9m — Hauteur : 8m  
Montage : 3 services — Démontage 1 service  
Jauge : 350 personnes — Occultation nécessaire

### Partenaires du projet

La Coupe d'Or à Rochefort, La Coursive - SN de La Rochelle, Le Théâtre d'Angoulême - SN, L'OARA (Office Artistique de la Région Nouvelle-Aquitaine), L'Odysée - Périgueux, Le Théâtre de Gascogne - Mont de Marsan, en cours...

### Contact

Caroline Sazerat  
06 07 85 66 74  
[caroline.sazerat@lacompaniedelouise.fr](mailto:caroline.sazerat@lacompaniedelouise.fr)  
<https://www.lacompaniedelouise.fr>



© David Séchaud

## INDOMPTABLE - PLACEMENT LIBRE ET L'ARMOISE COMMUNE

**Théâtre, objets, science / + 7 ans / 50 min / Grand Est**

La force magnétique est au cœur de ce spectacle. Deux explorateurs aux multiples casquettes vont de découvertes en découvertes et révèlent les pouvoirs des aimants. Quelle est cette force mystérieuse capable d'attirer le fer, d'actionner les moteurs et de nous protéger des éruptions du soleil ? L'enjeu de ce projet est de donner à voir la magie et la poésie d'une force invisible présente partout autour de nous.

### Date de création

Novembre 2022

### Besoins recherchés

Préachats, coproductions

### Infos techniques

Ouverture : 8m — Profondeur : 8m — Hauteur : 3m10  
Montage : 8 heures — Démontage : 4 heures  
Jauge : 70 personnes — Pas d'occultation nécessaire

### Partenaires du projet

Coproductions : Comédie de Colmar - CDN Alsace Grand Est, Théâtre de la Coupole - St Louis, Festival Momix, Kingersheim ; Soutiens : Le Vélo Théâtre - Apt, TJP-CDN Strasbourg - Grand Est, Festival scène d'automne en Alsace

### Contact

David Séchaud  
06 50 00 57 30  
[cieplacementlibre@gmail.com](mailto:cieplacementlibre@gmail.com)  
[cie-placementlibre.fr](http://cie-placementlibre.fr)

Paul Schirck  
06 82 12 52 76  
[armoisecommune@gmail.com](mailto:armoisecommune@gmail.com)  
[larmoisecommune.com](http://larmoisecommune.com)



© Christophe Loiseau

## L'ODEUR DU GEL - COMPAGNIE BRÛLANTE

**Théâtre visuel, physique, marionnettes / + 8 ans / 60 min / Grand Est**

L'Odeur du Gel est un poème scénique, une esquisse floue, un rêve des Grands Nords. C'est un bestiaire imaginaire habité de créatures de fourrure et de corps, humains, animaux, apparaissent et disparaissent comme des mirages au rythme de la taïga, dont le cœur bat sous la neige, dont le cœur bat au rythme des jeux de gorge. Dans le vent chuchoté, une langue incompréhensible, un langage secret, un récit impénétrable. L'Odeur du Gel est un voyage immobile aux confins d'une Sibérie rêvée.

### Date de création

Décembre 2022

### Besoins recherchés

Coproductions, préachats

### Infos techniques

Ouverture : 10m — Profondeur : 10m — Hauteur : 6m  
Montage : 8 heures — Démontage : 4 heures  
Jauge : 150 personnes — Pas d'occultation nécessaire  
Autre : visibilité au sol impérative, point d'accroche agrès aérien

### Partenaires du projet

Le Manège de Reims, TJP de Strasbourg, Festival Mondial des Théâtres de Marionnettes de Charleville-Mézières, Région Grand Est, Ville de Reims

### Contact

Emily Evans  
07 82 80 35 91  
[evans\\_emily@live.fr](mailto:evans_emily@live.fr)



© Luce Amoros

## VITE, UN SELFIE ! - CIE LUCAMOROS

**Théâtre plastique et musical / + 8 ans / 60 min / Grand Est**

Dans VITE UN SELFIE ! nous voulons attirer l'attention du public sur le fait que produire une image de soi, même si c'est aujourd'hui à la portée de tous, n'est pas anodin ; que la publier ensuite l'est encore moins ; que la démarche artistique n'est pas loin, avec ce qu'elle induit de désir d'emprise sur le monde qui nous entoure. Alors, en lui proposant de s'approprier notre scène comme un lieu d'échanges d'expériences, pourquoi ne pas lui suggérer d'initier, à travers le selfie, une démarche de création ?

### Date de création

Automne 2022

### Besoins recherchés

Accueils en résidence (de préférence en lien avec un collège), coproductions, préachats

### Infos techniques

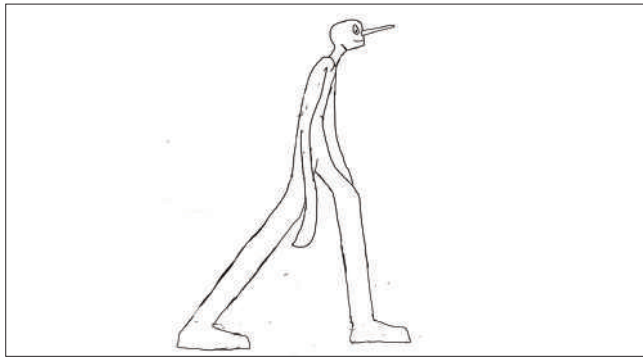
Ouverture : 6m — Profondeur : 6m — Hauteur : 5m40  
Montage : 6h — Démontage : 3h  
Jauge : 300 en scolaire

### Partenaires du projet

MOMIX - CREA - Scène Conventionnée d'Intérêt National, Art, Enfance, Jeunesse, Atelier à Spectacle - Scène Conventionnée d'Intérêt National, Art et création de l'agglo du pays de Dreux

### Contact

Mathieu Desanlis  
06 85 40 15 06  
[mathieu@lucamoros.com](mailto:mathieu@lucamoros.com)  
[www.lucamoros.com](http://www.lucamoros.com)



© Laurent Vignais

## PINOCCHIO, DEVIENS CE QUE TU ES - COMPAGNIE ART ZYGOTE

**Théâtre, Danse, Marionnettes / + 9 ans / 70 min / Pays de la Loire**

Façonné dès la naissance par son père pour devenir un pantin de foire et par sa fée pour devenir un bon petit garçon comme il faut, Pinocchio cherche à devenir lui-même et à apprivoiser sa soif de liberté. Au bout d'une traversée semée d'embûches, la marionnette accouchera d'un petit Homme ayant appris à faire la différence Vie et Mort, le Réel et l'Imaginaire. Librement inspiré du texte de Collodi, notre Pinocchio adviendra dans un monde onirique entre marionnettes, danse-krump et théâtre.

### Date de création

Janvier 2023

### Besoins recherchés

Résidence entre les 13 et 24 juillet 2022, coproduction, préachats

### Infos techniques

Ouverture : 10m — Profondeur : 8m — Hauteur : 4m

Montage : 2 services — Démontage : 2 services

Jauge : 200 personnes — Occultation nécessaire

### Partenaires du projet

Théâtre de Laval, Théâtre de l'Hôtel de Ville - St Barthélémy d'Anjou, Le Kiosque à Mayenne, Théâtre Les 3 Chênes - Loiron, Théâtre à la Coque - Hennebont

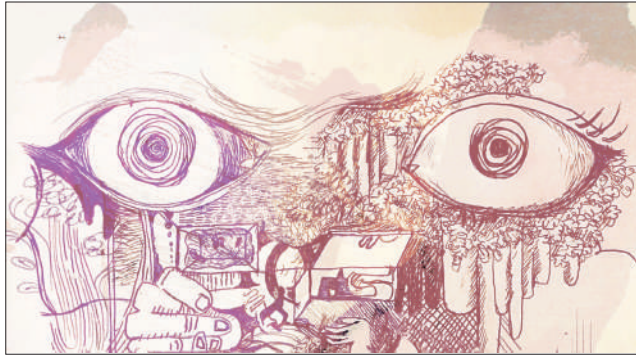
### Contact

Véronique Collet

06 81 89 96 13

[diffusion.artzygote@gmail.com](mailto:diffusion.artzygote@gmail.com)

[www.compagnieartzygote.blogspot.com](http://www.compagnieartzygote.blogspot.com)



© Shih Han Shaw et

## K. L'ENFANT QUI NE PARLE PAS - THÉÂTRE À CRU

**Théâtre et animations / + 9 ans / 70 min / Centre - Val de Loire**

Imaginons quelqu'un qui ne serait pas de langue étrangère mais de langue inconnue. Il n'a pas perdu sa langue, il n'aurait jamais voulu la prendre. C'est l'histoire d'un enfant qui ne parle pas. Du tout. Mutique, complètement. Kumar a 11 ans. Il vient dans cette « structure » depuis ses 3 ans. C'est le seul endroit où il est accompagné, trois fois 30 min par semaine. Aujourd'hui, il ne devrait même plus être là, parce qu'il pousse les autres enfants sans prévenir. Comment trouver le chemin de « nous » à lui et de lui à « nous » ?

### Date de création

Octobre 2022

### Besoins recherchés

Résidences, coproductions, préachats

### Infos techniques

Ouverture : 9m — Profondeur : 8m — Hauteur : 5m

Montage : 4 services — Démontage : 3 heures

Jauge : 300 en SC, 400 en TP

Occultation nécessaire

### Partenaires du projet

La Tribu Jeune Public - Le Pôle, Théâtre de Grasse, Théâtre Durance, Théâtre du Jeu de Paume, Le Carré Sainte Maxime - L'Échalier - Saint-Agil, CREA - Festival Momix - Kingsersheim, Théâtre d'Aurillac. En cours : TNB Rennes, MCB Bourges

### Contact

Alexis Armengol

06 75 05 61 47

[compagnie@theatreacru.org](mailto:compagnie@theatreacru.org)

[www.theatreacru.org](http://www.theatreacru.org)



## NOS JARDINS (HISTOIRE(S) DE FRANCE - VOLET 2)

COMPAGNIE DU DOUBLE

**Théâtre / + 15 ans / 75 min / Centre-Val de Loire**

Nos jardins est le troisième texte écrit par Amine Adjina à destination du jeune public, et le deuxième du cycle d'écriture autour de l'Histoire. Enjeu de plus en plus important et territoire de fracture, d'affrontement même, l'Histoire est vivante et se raconte au regard du présent. Dans l'écriture, il s'agit de répondre aux questions (celles qui divisent) par la fiction, répondre aux injonctions par le jeu, répondre aux discours par l'action.

### Date de création

Décembre 2022

### Besoins recherchés

Coproduction, préachats

### Infos techniques

À définir

### Partenaires du projet

La Halle aux Grains - Scène nationale de Blois, Le Théâtre d'Angoulême - Scène nationale, Le Grand R - Scène nationale de La Roche-sur-Yon, Scène nationale de l'Essonne, Agora-Desnos

### Contact

Adeline Bourgin

06 13 31 52 58

[admin@lacompaniedudouble.fr](mailto:admin@lacompaniedudouble.fr)

[www.lacompaniedudouble.fr](http://www.lacompaniedudouble.fr)







## PANORAMIQUE N°2 - A LA TOMBÉE DE LA NUIT SOUS UN CIEL ÉTOILÉ

BOB THÉÂTRE

**Concert feutré / + 3 ans / 30 min  
suivi d'un temps d'exploration / Bretagne**

Dans ce deuxième volet, le public sera bercé par la voix de Justine Curatolo et la musique composée par Francois Athimon entre poèmes et berceuses, plongés dans l'univers textile de Christelle Hunot qui développera un travail autour des paysages en clair de lune. L'espace scénographique se déploiera autour d'une installation rassemblant des espaces mini salons, où les assises s'apparenteront à des formes de nuages. Une voûte céleste viendra envelopper les rêveurs éveillés. Des tableaux vivants prendront corps et voix au cœur du dispositif.

### Date de création

Octobre 2022

### Besoins recherchés

Coproductions, préachats

### Infos techniques

Ouverture : 15m — Profondeur : 15m — Hauteur : 4m  
Montage : 2 services — Démontage : 1 service  
Jauge : environ 40 / 2 classes — Occultation nécessaire

### Partenaires du projet

Lillico - Scène conventionnée d'intérêt national en préfiguration, Art, Enfance, Jeunesse à Rennes, Espace Louis Texier - Noyal-Châtillon-sur-Seiche, Musée de la Tapisserie contemporaine et Hôpital Saint-Jean - Musées d'Angers, recherches en cours

### Contact

Margaux Brun  
06 87 38 24 67  
[labobine@bob-theatre.com](mailto:labobine@bob-theatre.com)  
[www.bobtheatre.com](http://www.bobtheatre.com)



## GOURMANDISE OU IL FAUT BEAUCOUP AIMER LA VIE

LES BAS BLEUS

**Spectacle installation / Théâtre d'images & marionnettes /  
+ 4 ans / 45 min / Bretagne**

Marguerite Duras disait « il faut beaucoup aimer les hommes ». Je crois qu'il faut dire aux enfants et à tous, qu'il faut beaucoup aimer la vie. Il faut même le crier. Dans ce spectacle qui verra le jour après la crise, dans ce monde d'après, nous redonnerons ses lettres de noblesse à la Gourmandise. Continuer à goûter les autres et les choses, avec envie, avec toute la curiosité possible. Piments, sel et poivre dans une scénographie immersive toute en couleur et en générosité.

### Date de création

Janvier 2023

### Besoins recherchés

Coproduction, préachats

### Infos techniques

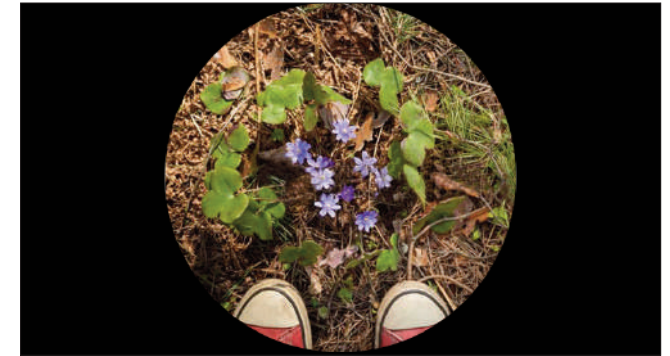
Ouverture : 10m — Profondeur : 9m — Hauteur : 3,5m  
Montage : 1 ou 2 services — Démontage : 2h  
Jauge : 114 en scolaire, 101 en TP — Pas d'occultation nécessaire

### Partenaires du projet

Très tôt Théâtre - Quimper, L'Arc scène national - Le Creusot, THV - Saint-Barthélemy d'Anjou, Théâtre à la Coque - Centre Nationale de la Marionnette en préparation - Hennebont, Théâtre d'Angoulême - scène nationale, MJC Rodez, Maison des Arts du Léman - Thonon-les-Bains

### Contact

Babette Gatt  
06 11 17 35 04  
[babgatt@gmail.com](mailto:babgatt@gmail.com)  
[www.compagnielesbasbleus.com](http://www.compagnielesbasbleus.com)



## DANS NOS POCHEs DE ROIS - COMPAGNIE SANDRINE ANGLADE

**Spectacle-expérience / + 4 ans / 35 min / Ile-de-France**

Les enfants sont invités à prendre part à un dispositif immersif pour partager le voyage auditif d'un vagabond non voyant, le Roi sans terre. Munis de casques audios, enveloppés dans son grand manteau, les enfants partent pour un voyage au cœur de la nature. Le Roi leur partageant ses « émerveillements » gardés dans son manteau. Écoutant tous ces sons, ils plongeront au cœur du grand orchestre du vivant et prendront conscience aussi de sa disparition possible en écoutant l'envahissement du silence

### Date de création

Novembre 2022

### Besoins recherchés

Résidence, coproduction, préachats

### Infos techniques

Montage : 30 min  
Jauge : 15

### Partenaires du projet

Festival MOMIX, Réseau ACTIF (en cours)

### Contact

Sandrine Anglade  
09 81 35 20 70  
[heloisejouary.compagnies@gmail.com](mailto:heloisejouary.compagnies@gmail.com)  
<http://www.compagniesandrineanglade.com/>





© baptistecozzupoli

### OURK - BLAH BLAH BLAH

Concert / + 5 ans / 45 min / Grand Est

Ourk embarque petit·e·s et grand·e·s le temps d'un concert joyeux et dansant ! Croisant les influences, du krautrock à l'électro, du rock'n'roll à la cumbia, ce concert est une invitation à embarquer pour des voyages immobiles. Dépaysement garanti.

#### Date de création

Mai 2022

#### Besoins recherchés

Résidences en mars 2022, coproductions, préachats

#### Infos techniques

A définir

#### Partenaires du projet

Coproductions Bords 2 Scènes - Vitry-le-François, La Souris Verte - Epinal ; Accueils en résidence Cité musicale de Metz, Bords 2 Scènes - Vitry-le-François, La Souris Verte - Epinal

#### Contact

Claire Girod  
06 71 48 77 18  
[clairegirod.diff@gmail.com](mailto:clairegirod.diff@gmail.com)  
[www.blahblahblahcie.com](http://www.blahblahblahcie.com)



© julietelamas

### LES MULTIGROUILLÆS - FLÉCHIR LE VIDE

Marionnettes et théâtre de matières / + 5 ans / 50 min / Bourgogne Franche-Comté

Le microcosme des Multigrouillæes est fourni de recoins et d'individus insectoïdes à découvrir: certain·e·s rampent, d'autres grouillent et on en croise parfois qui volètent distraitemment autour de leur précieux minerai lumineux: la loupote. Le jour où la loupote vient à manquer, leur monde est chamboulé. Le récif survivant se tisse alors de relations complexes entre les grouillant.e.s et d'autres éléments vivants de ce monde permettant le maintien d'un équilibre et une métamorphose continue.

#### Date de création

Janvier 2022

#### Besoins recherchés

Préachats

#### Infos techniques

Ouverture : 9m — Profondeur : 6m — Hauteur : 7m — Montage : 8h  
Démontage : 4h — Jauge : 200 — Occultation nécessaire

#### Partenaires du projet

Coproductions: La Nef à Pantin, Grrranit SN de Belfort, Les 2 scènes SN de Besançon.  
Soutiens: La Minoterie Dijon, L'arc SN du Creusot, Théâtre de l'unité Audincourt, L'usinotopie Villemur sur Tarn, Atelier Médicis, CDN de Besançon, Cie Projet D, Drac Bourgogne Franche comté, Région Bourgogne Franche comté, Département du Doubs, Dispositif emergence de la ville de Besançon.

#### Contact

Valentine Palenghi  
06 50 74 64 66  
[flechirlevide@gmail.com](mailto:flechirlevide@gmail.com)



© Laurent Meunier

### HOME SWEET HOME - JACQUES TELLITOCCHI - TRAFFIX MUSIC

Musique et théâtre d'objets / + 6 ans / 50 min / Île-de-France

Home sweet home est un seul en scène musical. Le personnage partage la vedette avec «la musique mécanique» par le biais d'un limonaire contemporain sorti tout droit d'un film de Jeunet, et de quelques objets animés, compagnonnage de fortune. Co-écrit avec Pascal Parisot, il se présente comme un objet musical protéiforme autour d'un percussionniste bâtisseur, ce spectacle mêlant improvisation et musique écrite, théâtre d'objets et mime, burlesque et intime, met en scène un personnage ayant pour tâche de construire sa maison ainsi que sa musique intérieure.

#### Date de création

Mai 2022

#### Besoins recherchés

Résidence, coproduction, préachats

#### Infos techniques

Ouverture : 8m — Profondeur : 6m — Hauteur : 4m — Montage : 5h  
Démontage : 2h — Jauge : 250 — Occultation nécessaire

#### Partenaires du projet

La Minoterie - Dijon, Nancy Jazz Pulsations, Le Grillen - Colmar

#### Contact

Mylène Vilain  
01 48 51 30 81  
[mylene@traffixmusic.com](mailto:mylene@traffixmusic.com)



© Margot Briand

## DOMINIQUE TOUTE SEULE

CIE AVELINE & CIE AU DÉTOUR DU CAIRN ASBL

**Théâtre et chant / + 7 ans / 50 min / Grand Est / Belgique**

Dominique, tu dors dans les bois, pour la première fois  
Il fait un peu froid, tu penses à chez toi.

Les oiseaux ont arrêté de chanter  
Et les loups se sont mis à veiller.

Dominique, tu es seule ce soir.

Dominique toute seule nous emmène aux côtés d'une femme qui se sent devenir transparente. Accompagnée par son ange gardien, Dominique sillonne les chemins d'une forêt dans laquelle son imagination dialogue avec les éléments. Elle reprend doucement corps au gré des rencontres et des mélodies qui l'entourent.

### Date de création

Août 2022

### Besoins recherchés

Préachats

### Infos techniques

Ouverture : 7m — Profondeur : 6m — Hauteur : 5m — Montage : 3h  
Démontage : 1h30 — Jauge : 180 — Occultation nécessaire

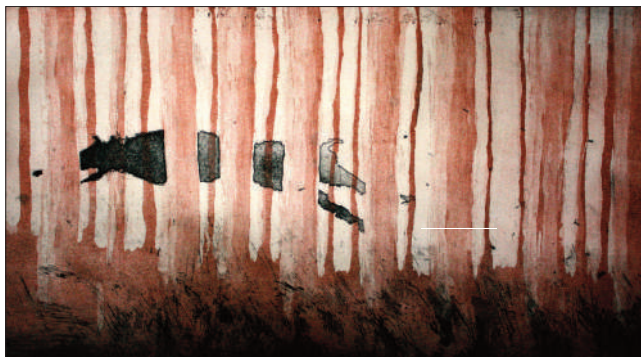
### Partenaires du projet

En partenariat avec Le Créa - Kingersheim, la CCAS-CMCAS Mulhouse, Wolubilis - Centre culturel de Woluwé Saint-Lambert (BE) - ékla, Centre scénique de Wallonie pour l'enfance et la jeunesse (BE), Résidence d'artistes du Pays des Collines - Flobecq (BE), Quai 41 (BE) ; Avec le soutien de La Fédération Wallonie-Bruxelles, Service du Théâtre - le Fonds Marie-Paule Delvaux-Godenne, géré par la Fondation Roi Baudouin - Drac Grand Est

### Contact

Marie Burki  
06 79 76 90 02

[compagnie.aveline@outlook.com](mailto:compagnie.aveline@outlook.com)



© Antoine Bianquart

## LA LOUVE - JOLI MAI - AGNELLO

**Théâtre / + 7 ans / 60 min / Occitanie**

Pendant un hiver glacial, une petite fille tombe gravement malade, victime d'un sortilège. Ce sortilège est l'œuvre d'une louve qui rôde près des habitations. Elle réclame le louveteau qu'un villageois lui a volé. Mais comment rendre un louveteau qui n'est plus qu'une peau de loup ? Un spectacle inspiré de La Louve, conte mystérieux et puissant de Clémentine Beauvais..

### Date de création

Automne 2023

### Besoins recherchés

Résidences, coproductions, préachats

### Infos techniques

Ouverture : 10m — Profondeur : 8m — Hauteur : 4m  
Montage : 8h — Démontage : 2h  
Jauge : 200 Occultation nécessaire

### Partenaires du projet

Compagnie Agnello (BE). Partenaires pressentis : La Montagne Magique (Bruxelles), Pierre de Lune (Bruxelles), Escher Theater (Lux)

### Contact

Félicie Artaud  
07 70 30 49 56  
[felicieartaud@jolimai.net](mailto:felicieartaud@jolimai.net)  
<http://www.jolimai.net/>



© Thomas G. Anderson

## BATTRE LE CIEL - COMPAGNIE L'INDOCILE

**Théâtre / + 8 ans / 60 min / Grand Est**

Novembre 2019, G. Baum écrit ce texte prémonitoire : un couple de comédiens vient jouer au théâtre. Leur petite tombe malade. Le médecin les condamne à l'enfermement 40 jours car une épidémie s'abat sur le pays. Malgré le sort, les parents décident d'utiliser leur arme de conteurs d'histoires pour redresser la vie qui se courbe dans les yeux de leur fille, et jouent pour elle au rythme de ses respirations. Battre le ciel, envers et contre tout. Une ode jouissive à la vie, l'amour et l'art.

### Date de création

Décembre 2022

### Besoins recherchés

Résidence, coproduction, préachats

### Infos techniques

Ouverture : 8m — Profondeur : 8m — Montage : 1 à 2 services  
Jauge : 200 — Occultation nécessaire

### Partenaires du projet

DRAC, Région Grand Est, Collectivités Européennes, DAAC ; Co-producteurs : CREA Scène Conventionnée Art et Enfance, Espace 110 Illzach ; Préachats et promesses de prog: Les TAPS, la Machinerie 54, La Madeleine Scène Conventionnée, Espace Rohan, le Préo, Art'rhéna, Le Brassin...

### Contact

Anne-Laure Hagenmuller  
06 84 79 66 50  
[compagnielindocile@orange.fr](mailto:compagnielindocile@orange.fr)  
[www.compagnielindocile.com](http://www.compagnielindocile.com)





© Guillaume Jullien

## DES LARMES D'EAU DOUCE - COMPAGNIE LA MANDARINE BLANCHE

**Théâtre, musique et marionnettes / + 8 ans / 60-70 min / Grand Est**

Cette pièce mexicaine écrite pour personnages et marionnettes soulève la question des violences faites aux enfants et celle de l'écologie. Une petite fille, Sofia pleure des larmes d'eau douce. Elle sauvera un temps, grâce à ce don insoupçonné, son village de la sécheresse, avant que les hommes ne comprennent l'intérêt financier de ses pleurs... Ce conte contemporain est une tragédie poétique non sans humour. Scénographie, marionnettes, univers musical d'inspiration végétale. Trois protagonistes.

### Date de création

Avril 2022 (première étape), novembre 2022 (deuxième étape)

### Besoins recherchés

Résidence, coproduction, préachats

### Infos techniques

Ouverture : 8m — Profondeur : 7m — Hauteur : 5m  
Montage : 3 services — Démontage : 2h — Jauge : 200

### Partenaires du projet

Coproductions, partenaires ou soutiens en cours : Ville et Espace Molière de Talange, Théâtre Louis Juvet de Rethel, Scène conventionnée d'Intérêt National Art et création, Festival Momix, La Madeleine Scène conventionnée de Troyes, La Manufacture CDN Nancy Lorraine  
La Mandarine Blanche est conventionnée par la DRAC Grand Est – ministère de la Culture

### Contact

Alain Batis  
06 80 16 92 55  
[alain.batis@gmail.com](mailto:alain.batis@gmail.com)  
[www.lamandarineblanche.fr](http://www.lamandarineblanche.fr)



© Angela Dean

## DISPARAÎTRE : FANTÔMES ! - COMPAGNIE LA MÂCHOIRE 36

**Spectacle visuel de théâtre d'objets et de bricolages plastiques / + 10 ans / 45 min / Grand Est**

Disparaître : Fantômes ! se propose de rendre visible l'invisible et de questionner la disparition à travers la figure du fantôme. Est ce qu'il faut disparaître pour apparaître ? Un drap blanc qui cache et qui révèle à la fois une présence. Sur scène : un comédien, un régisseur, des objets et des fantômes. Un spectacle plastique et bricolé, de trucages où l'on joue à croire à ce que l'on voit. Le processus de création et d'évocation des fantômes sera visible et au centre du projet.

**Date de création** : Janvier 2023

**Besoins recherchés** : Coproduction, préachats

**Infos techniques** : Ouverture : 8m — Profondeur : 7m  
Hauteur : 3,5m — Montage : 2 services de 4h — Démontage : 4h  
Jauge : 160 en TP et 120 en JP

### Partenaires du projet

Coproductions, accueil en résidence : La Minoterie, scène conventionnée jeune public de Dijon, La Passerelle - scène conventionnée de Rixheim, CCAM - scène Nationale de Vandoeuvre Les Nancy, Le Créa-Festival MOMIX de Kingersheim, NEST - CDN de Thionville, TGP de Frouard, Théâtre Mon Désert, Ville de Nancy, LEM de Nancy ; LA TRIBU : Théâtre Massalia - scène conventionnée d'intérêt national art, enfance et jeunesse de Marseille, Théâtre Durance - scène conventionnée de Château-Armoux-Saint-Auban, Théâtre La Licorne - scène conventionnée de Cannes, Scènes&Cinés - Istres ; Avec le soutien de : La DRAC Grand Est (demande en cours), la Région Grand Est (demande en cours), le Conseil départemental de Meurthe et Moselle, le Conseil départemental des Vosges, la Ville de Nancy.

### Contact :

Amandine Royer - 06 99 22 38 24  
[diffusion@lamachoire36.com](mailto:diffusion@lamachoire36.com) - [www.lamachoire36.com](http://www.lamachoire36.com)



© Julie Reggiani

## CE QU'IL FAUT DIRE - CIE EMPREINTE(S)

**Théâtre / + 12 ans / 60 min / Ile-de-France**

Pour chaque création, je pars d'un sujet qui résonne de façon particulière dans ma vie. Un sujet personnel que je transmute sur le plateau en portée universelle. Après la mort d'une mère arrachée à sa terre natale quand on est à l'aube de l'âge adulte (Un obus dans le cœur-Molière 2014 • révélation masculine G. Baquet), la résilience (La naissance des étoiles), la mécanique du secret de famille (27 fragments d'un désir) et le médical autour de la maternité (Chambre 2), je choisis aujourd'hui de retourner à mes origines, une blessure familiale ancrée, errante comme un fantôme mélancolique.

### Date de création

Avril 2022

### Besoins recherchés

Coproduction, préachats

### Infos techniques

S'adapte aux lieux

### Partenaires du projet

Théâtre du Cormier/Cormeilles en Parisis, Le Quai/Argentan, C.A.T Eurydice/Plaisir, Théâtre Jean Vilar /Saint Quentin en cours...

### Contact

Martine Bellanza  
06 22 78 46 43  
[martinebellanza@gmail.com](mailto:martinebellanza@gmail.com)



## PRÉSENTATION DE PROJET COLLECTIVE

**LA VALISE**  
À Compagnie L'Indocile  
**HISTOIRES**



Une mallette pédagogique et sensible comprenant 4 interventions sur le thème de l'oralité et de la lecture. Pour les classes, de la maternelle au lycée.

### LA VALISE À HISTOIRES

COMPAGNIE L'INDOCILE

Les Rencontres Pro-Art vous proposent une présentation collective du projet La Valise à histoires, projet d'EAC (éducation artistique et culturelle) et de ses différentes propositions artistiques destinées aux classes.

LA VALISE À HISTOIRES est une mallette pédagogique et sensible, comprenant 4 interventions sur le thème de l'oralité et de la lecture, pour les classes de la maternelle au lycée. C'est une démarche pensée pédagogiquement en direction des classes, mais qui jamais ne rompt le lien du sensible.

**Dimanche 6 février à 11h - durée 1h**  
**Agora, Maison de la citoyenneté**  
**Kingersheim**

